



KID1-15-D3-16

ÉCRAN INDUSTRIEL INOX 19"

Robustesse et Performance



GARANTIE
3
ANS



Écran Flush
IP69K



Indice rigidité
8H



Écran tactile
P-Cap



À poser
ou à encastrer

La gamme **Écran industriel Inox** propose une série d'écrans de tailles différentes spécialement conçus pour une utilisation **industrielle**. Avec leur châssis en **Inox**, ces écrans sont **étanches** et utilisables partout, même dans les environnements les plus **hostiles**. Leur technologie P-Cap dernier cri en font des écrans **haute performance** aux fonctionnalités multiples.



Version à encastrer

SPÉCIFICATIONS

Étanchéité	IP69K - connecteurs IP68 en option
Écran	LCD TFT (Rétro-éclairage LED)
Luminosité	350 cd/m ²
Résolution	1280 x 1024 (native)
Écran tactile	P-Cap Multitouch
Châssis	À poser ou à encastrer
Puissance	20 W

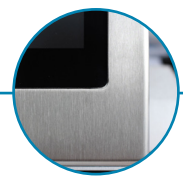
Protection	4 mm Margard polycarbonate
Poids	8 Kg
Connexion	VGA / DVI (DP / HDMI via adaptateur)
Alimentation	12-24 VDC ou 100-240 VAC

OPTIONS

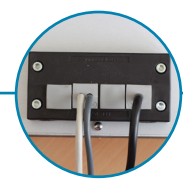
Temp. étendue	-30° C à +50° C
Garantie	Jusqu'à 5 ans



Connecteurs IP68
Serrage rapide manuel



Face avant Flush supportant
les lavages intensifs



Presse étoupe fendu, gain de
temps au montage



ÉCRAN INDUSTRIEL INOX 19"

Robustesse et performance

Dimensions et encombrement

