



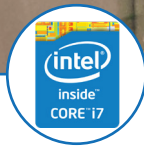
PANEL PC INOX 12"

Résistance et Performance

GARANTIE
3
ANS



Écran Flush
IP69K



Processeur Intel
Elkhard Lake / Core I5 / I7



Écran tactile
P-Cap



À poser
ou à encaster

La gamme **Panel PC Inox** remplit la fonction d'un poste **opérateur industriel**.

Le **châssis en Inox** et l'intégration de composants de qualités confèrent au produit des garanties de **robustesse**, de **fiabilité** et de **pérennité**. Ces matériels sont utilisés dans plusieurs domaines d'activité tels que l'**agroalimentaire**, la **cosmétique**, la **chimie**, l'industrie **manufacturière**.



Version à encaster

SPÉCIFICATIONS

| | |
|---------------|--|
| Étanchéité | IP69K - connecteurs IP68 en option |
| Processeur | Intel Elkhard Lake, Intel Core I5 / I7 |
| Mémoire | 8 Go, jusqu'à 64 Go |
| Stockage | SSD 128 Go, jusqu'à 1 To |
| Port série | 4 x RS232 |
| Port USB | 4 x USB, 8 x USB avec Core I7 |
| Port Ethernet | 2 x Giga LAN - RJ45 |
| Résolution | 1024 x 768 (native) |

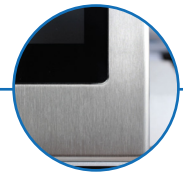
| | |
|---------------|--------------------------------|
| Écran tactile | P-Cap Multitouch |
| OS | Windows 10, Windows 11, Linux |
| Poids | 4.5 Kg |
| Alimentation | 12-24 VDC ou 100-240 VAC(65 W) |
| Protection | 4 mm Margard polycarbonate |

OPTIONS

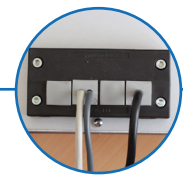
| | |
|---------------|-----------------|
| Temp. étendue | -30° C à +50° C |
| Garantie | Jusqu'à 5 ans |



Connecteurs IP68
Serrage rapide manuel

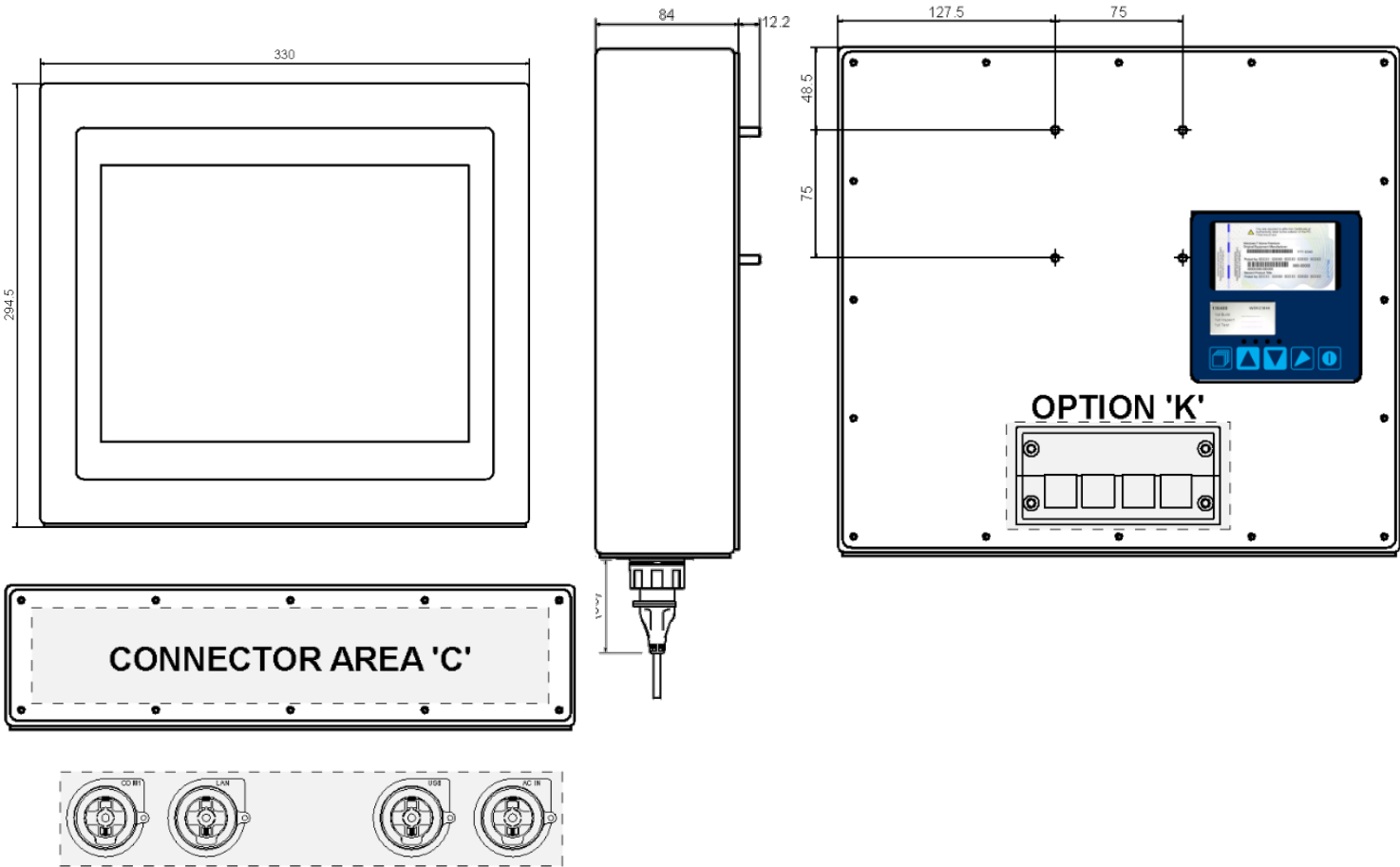


Face avant Flush supportant
les lavages intensifs



Presse étoupe fendu, gain de
temps au montage

Dimensions et encombrement



Bezel Mount

